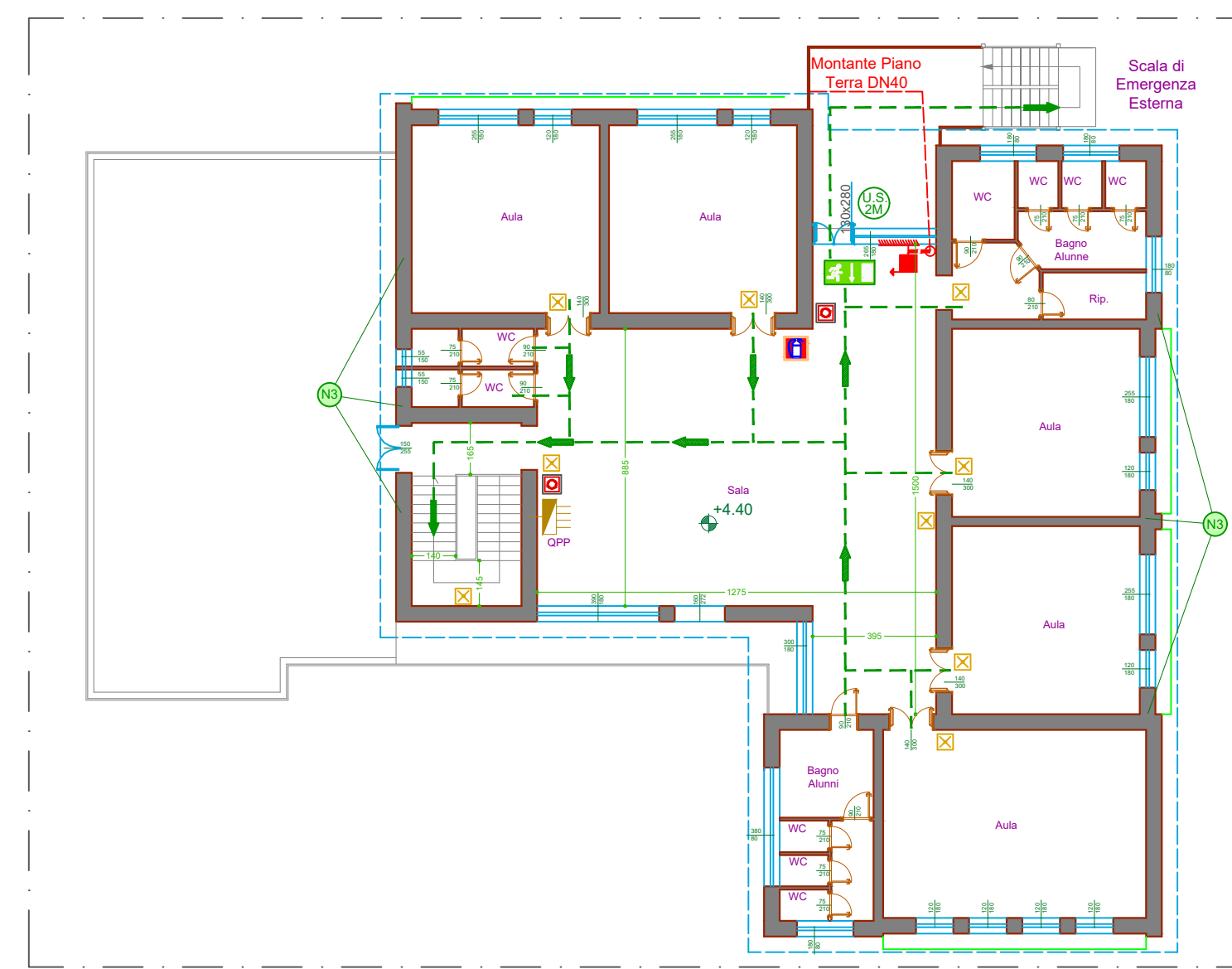
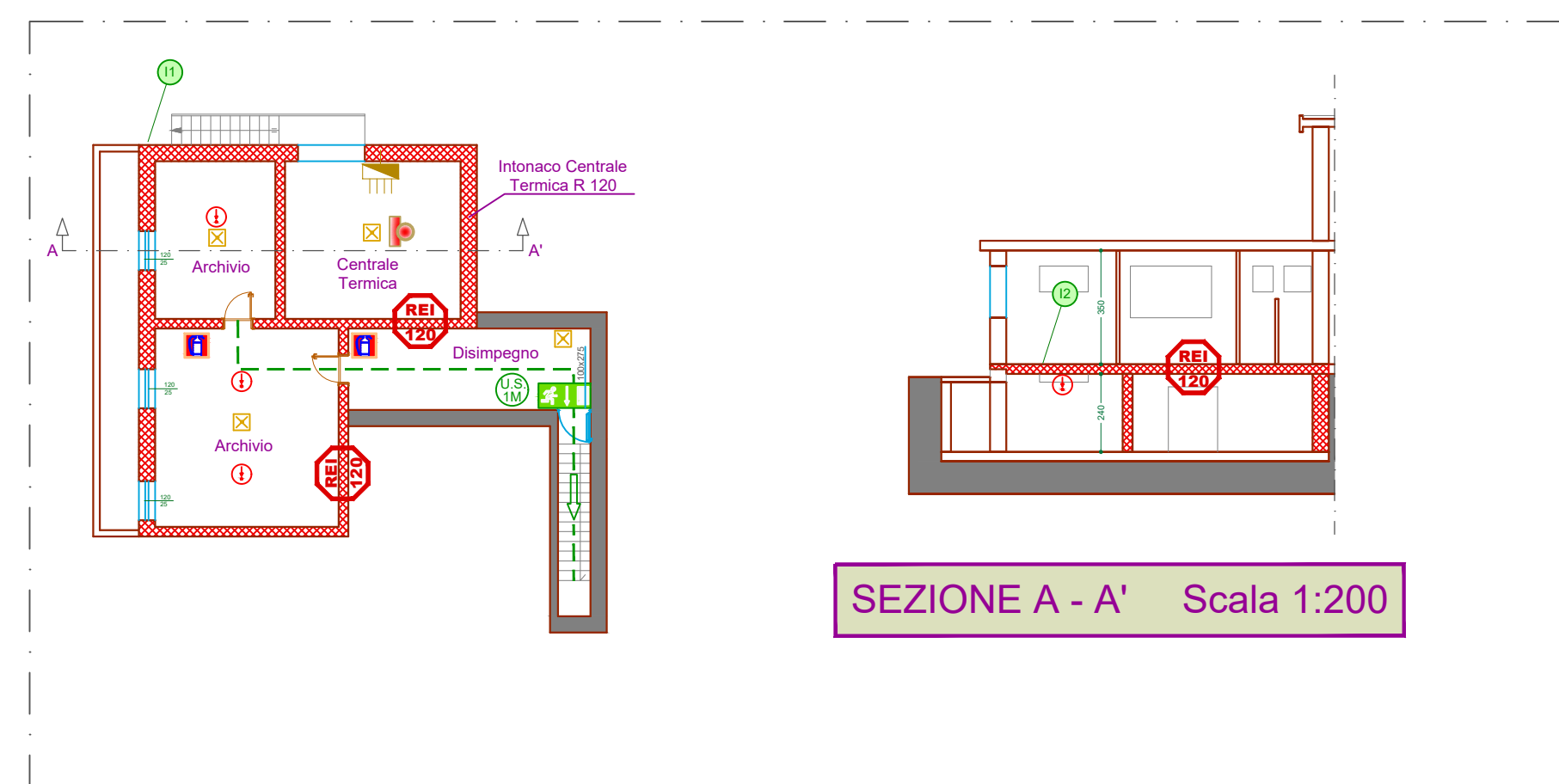


Codice elemento	Intestazione elemento	Descrizione elemento	Caratteristiche REL, PUNTO di riferimento e norme di riferimento
R2	Partizioni (Doppia/Panella) (Bocci a nido specifici)	Partenze in blocchi di tutti dello spessore non specificato inferiore a mm. 200, con doppio intonaco normale di sabbia e cemento dello spessore di mm 20	REI 60 + 60
R5	Partizioni (Doppia/Panella) (Bocci a nido specifici)	Partenze in blocchi di tutti dello spessore non specificato inferiore a mm. 100, con intonaco sottile a base di cemento e verniciato, n°1 parte della gamma di cm 2 alla faccia del blocco intonaco su entrambi le facce se i due blocchi hanno spessore medio-quantificato intonaco normale di sabbia e cemento dello spessore di mm 10 sulla faccia non esposta.	REI 120 + 120
R	Solai C.T. e anche	Solai laterali - cementizi con travetti prelati in opera, dello spessore complessivo (al netto dei completamenti non combustibili) di mm. 250, con intonaco sottile a base di cemento e verniciato sia parte della spessore di cm 2 d'intonaco.	REI 90 + 60
N3	Chiusure orizzontali edificio	Solai laterali - cementizi con travetti prelati in opera, dello spessore complessivo (al netto dei completamenti non combustibili) di mm. 250, con intonaco normale di sabbia e cemento dello spessore di mm 20 d'intonaco.	REI 60 + 60
L	Strutture base in c.a.	Travi e pilastri in c.a., dello spessore minimo di mm. 30, con intonaco normale di sabbia e cemento dello spessore di cm 1,5.	REI 0 + 0

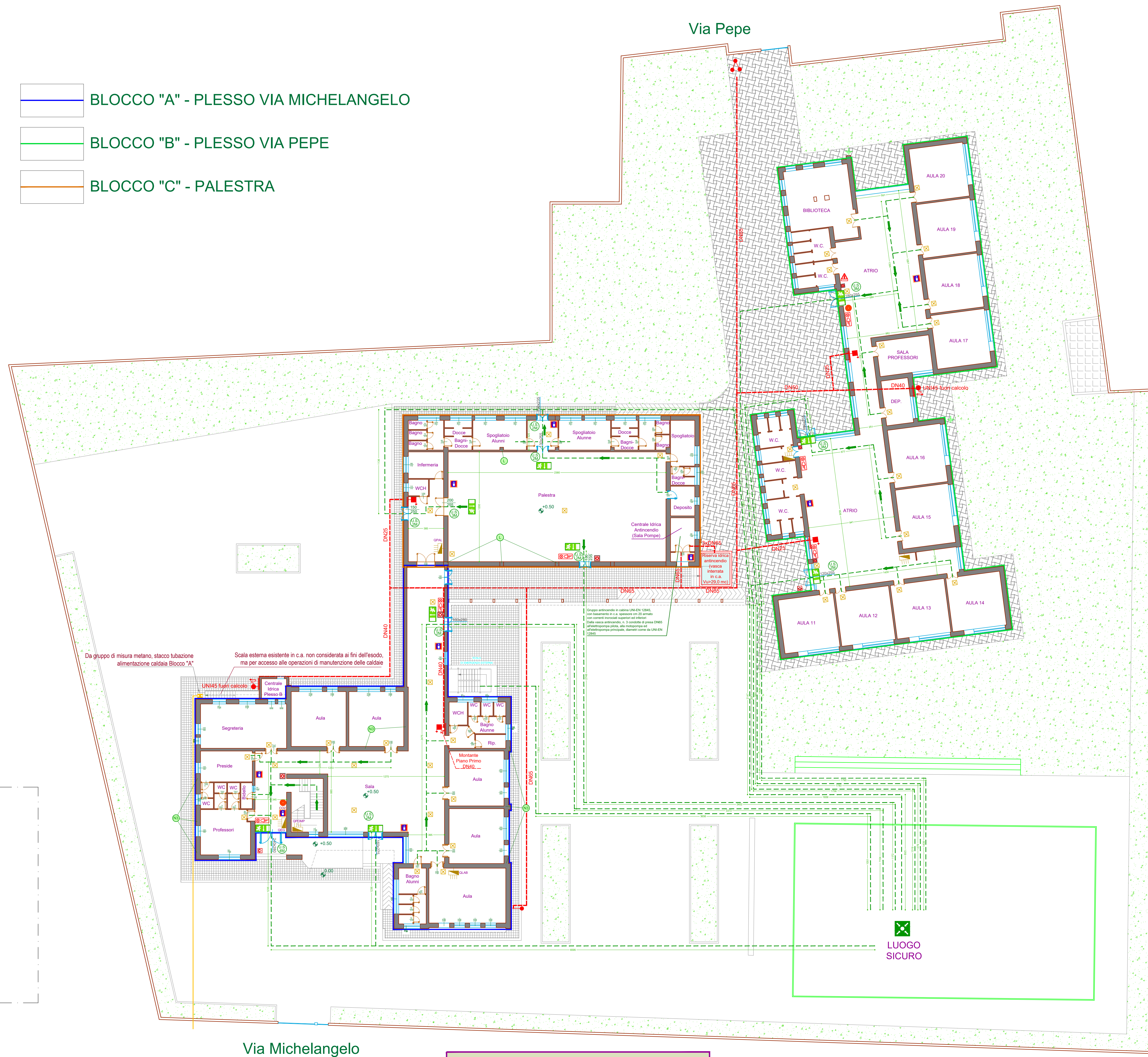
- BLOCCO "A" - PLESSO VIA MICHELANGELO
- BLOCCO "B" - PLESSO VIA PEPE
- BLOCCO "C" - PALESTRA



Pianta Piano Primo - Scala 1:200



Pianta Piano Interrato - Scala 1:200



Pianta Piano Terra - Scala 1:200

RIFERIMENTI GRAFICI	
Simbolo	Descrizione
	Persono di uscita orizzontale
	Persono di uscita verso il basso
	Persono di uscita verso l'alto
	Uscita da X moduli di uscita contrapposti in fine dell'uscio (anche di sicurezza verso luogo sicuro)
	Punto di raccolta
	Porta resistente al fuoco provvista di cerniere di autorisorsa, a norma UNI 9723
	Compartimentazione REI
	Struttura in cemento armato a travi con caratteristiche REI 120, congegnata con eventuali spigolature
	Edificio protetto a protezione passiva (REI 120) con caratteristiche REI 120, congegnata con eventuali spigolature ed in ogni locale a rischio specifico, come da DM 26.06.02, completo di carichi antigravità (da 2,0 a 2,5 kg/m²) e 0,05 kg/m²
	Entrata a CO2 da 5 kg 1130-C
	Uscita UNI 29 in metallo in serie, in acciaio UNI 9200, 30 linee e 1,3 bar, completo di carichi
	Uscita UNI 45 in cemento a travi, in acciaio UNI 9200, 100 linee e 1,3 bar, completo di carichi
	Adesivo per autorisorsa REI 120 UNI 700 completa a parete, completa di carichi
	Tubo in acciaio ad arco in acciaio UNI 10255 in serie, in serie a vista
	Avvisatore acustico allarme incendio (compensato ipotesi, addebiatamento)
	Bussola magnetica elettronico di segnale di segnalazione allarme incendio (compensato ipotesi, addebiatamento)
	Pulsante di segnale generale imp. elettrico (segnalo pompa AC), in custodia sottopelo
	Complesso autonomo di illuminazione di sicurezza (L800 nella aula, 0,80)
	Rilevatore ottico di fumo analogico
	Avvisatore ottico-acustico allarme antincendio
	Indicazione percorso di uscita di scala di sicurezza esterna
	Quadro elettrico generale di impianto
	Quadro elettrico di settore
	Interruttore di sicurezza elettrovalvola di sicurezza gas metano
	Tubazione metano in acciaio zincato
	Cable con traliccio a incasso, del tipo a basamento (Pn x 118.90)

PROGETTO

POR Puglia FESR-FSE 2014-2020. ASSE X - "INVESTIRE NELL'ISTRUZIONE, NELLA FORMAZIONE E NELL'APPRENDIMENTO PERMANENTE" - AZIONE 10.8 "INVESTIMENTI PER LA RIQUALIFICAZIONE DEGLI EDIFICI SCOLASTICI, CONTRIBUTI AGLI INVESTIMENTI A AMMINISTRAZIONI LOCALI".

PROGETTO PER LAVORI DI SICUREZZA STATICA, ADEGUAMENTO IGIENICO SANITARIO E ADEGUAMENTO ANTINCENDIO DELLA SCUOLA D'ISTRUZIONE SECONDARIA DI I° GRADO "GIOVANNI XXIII", VIA MICHELANGELO TREPULZI.

Il R.U.P.:
Ing. Giancarlo FLORIO

Il Tecnico:
Ing. Salvatore Emanuele BIANCO

<input type="radio"/> PARERE CONFORMITA' VVF <input checked="" type="radio"/> PROGETTO DEFINITIVO <input type="radio"/> PROGETTO ESECUTIVO	TAV. DATA PI_04 Novembre 2017
SCALA 1:200	

Sistemi di protezione antincendio attiva e passiva - Piani Interrato, terra e primo