

# LEGENDA

	RECINZIONE DI CANTIERE
	ACCESSO PEDONALE
	ACCESSO MEZZI
	DEPOSITO D.P.I. - DEPOSITO ATTREZZATURE
	CARTELLI DI CANTIERE
	PERCORSO MEZZI
	CASSETTA PRONTO SOCCORSO
	STOCCAGGIO MATERIALI
	STOCCAGGIO MATERIALI DI RISULTA
	LINEA ELETTRICA
	ALLACIO RETE ELETTRICA
	QUADRO PRINCIPALE
	DISPENSORI DI TERRA
	SERVIZI IGIENICI - SPOGLIATOI - UFFICI
	PONTEGGIO METALLICO

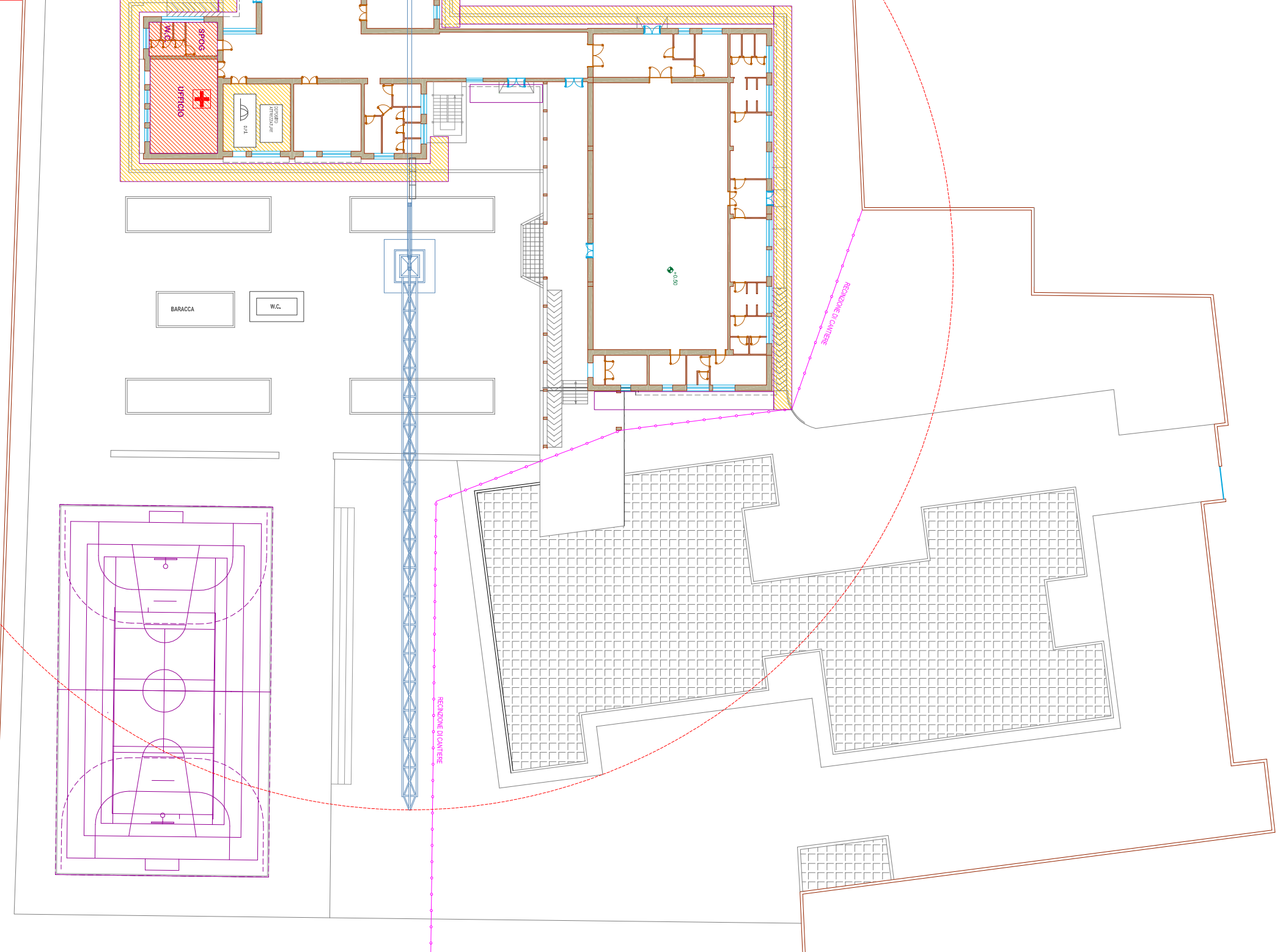
Via Michelangelo




LINEA ELETTRICA A TERRA PROTETTA


STOCCAGGIO MATERIALI DI RISULTA

STOCCAGGIO MATERIALI





**Comune di Trepuzzi - Provincia di Lecce**



**PROGETTO**

POR Puglia FESR-FSE 2014-2020. ASSE X - "INVESTIRE NELL'ISTRUZIONE, NELLA FORMAZIONE E NELL'APPRENDIMENTO PERMANENTE" - AZIONE 10.8 "INVESTIMENTI PER LA RIQUALIFICAZIONE DEGLI EDIFICI SCOLASTICI CONTRIBUTI AGLI INVESTIMENTI A AMMINISTRAZIONI LOCALI".

**PROGETTO PER LAVORI DI SICUREZZA STATICA, ADEGUAMENTO IGIENICO SANITARIO E ADEGUAMENTO ANTINCENDIO DELLA SCUOLA DISTRIZIONE SECONDARIA DI I° GRADO "GIOVANNI XXIII" - VIA MICHELANGELO TREPULZI.**

Il R.U.P.:

Ing. Giancarlo FLORIO

Il Tecnico:

Ing. Salvatore Emanuele BIANCO

PROGETTO PRELIMINARE    PROGETTO DEFINITIVO    PROGETTO ESECUTIVO

ELABORATO    TAV.    DATA

SIC\_01

1:100

SCALA

Settembre 2017

Planimetria della Sicurezza

