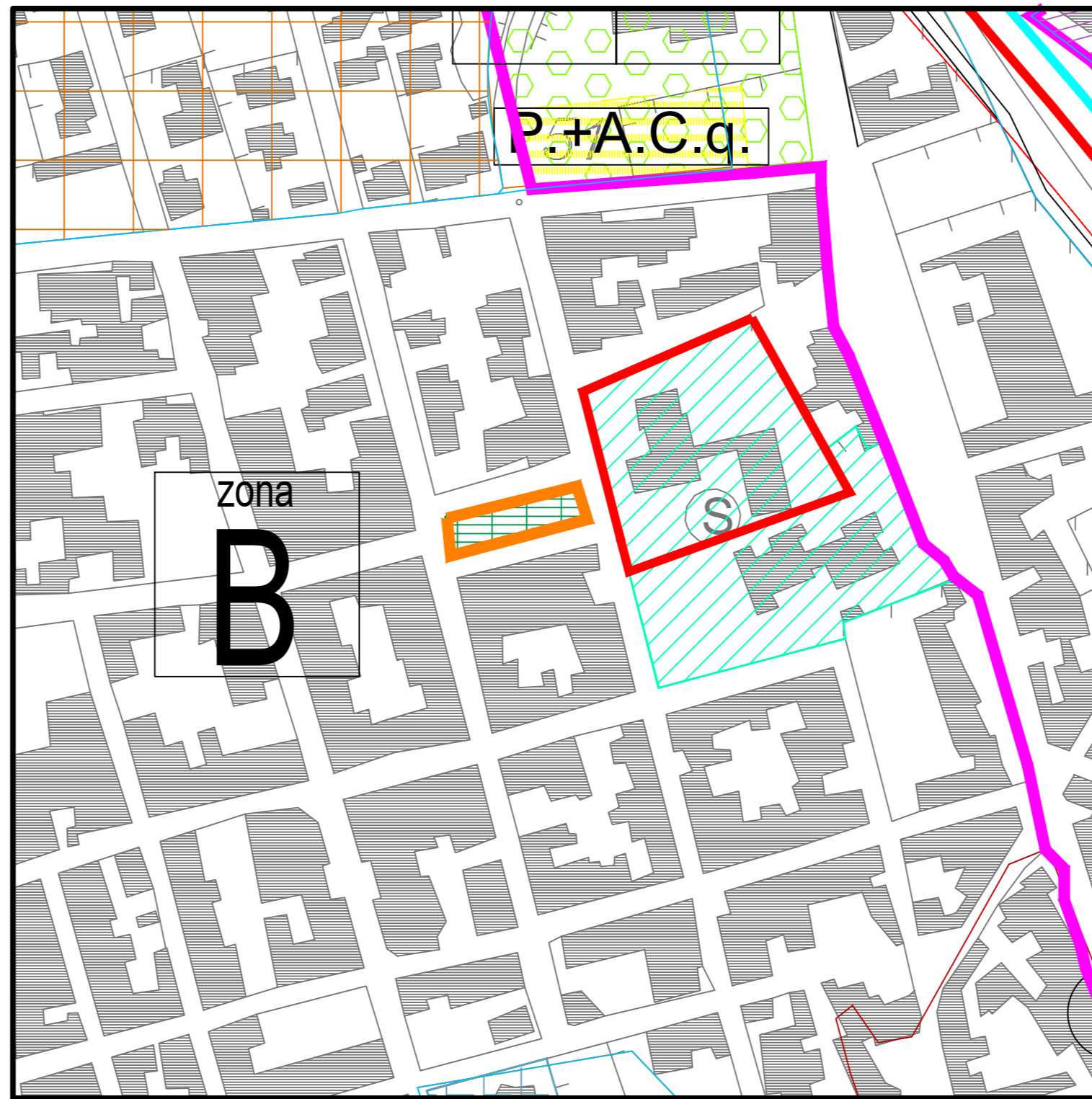
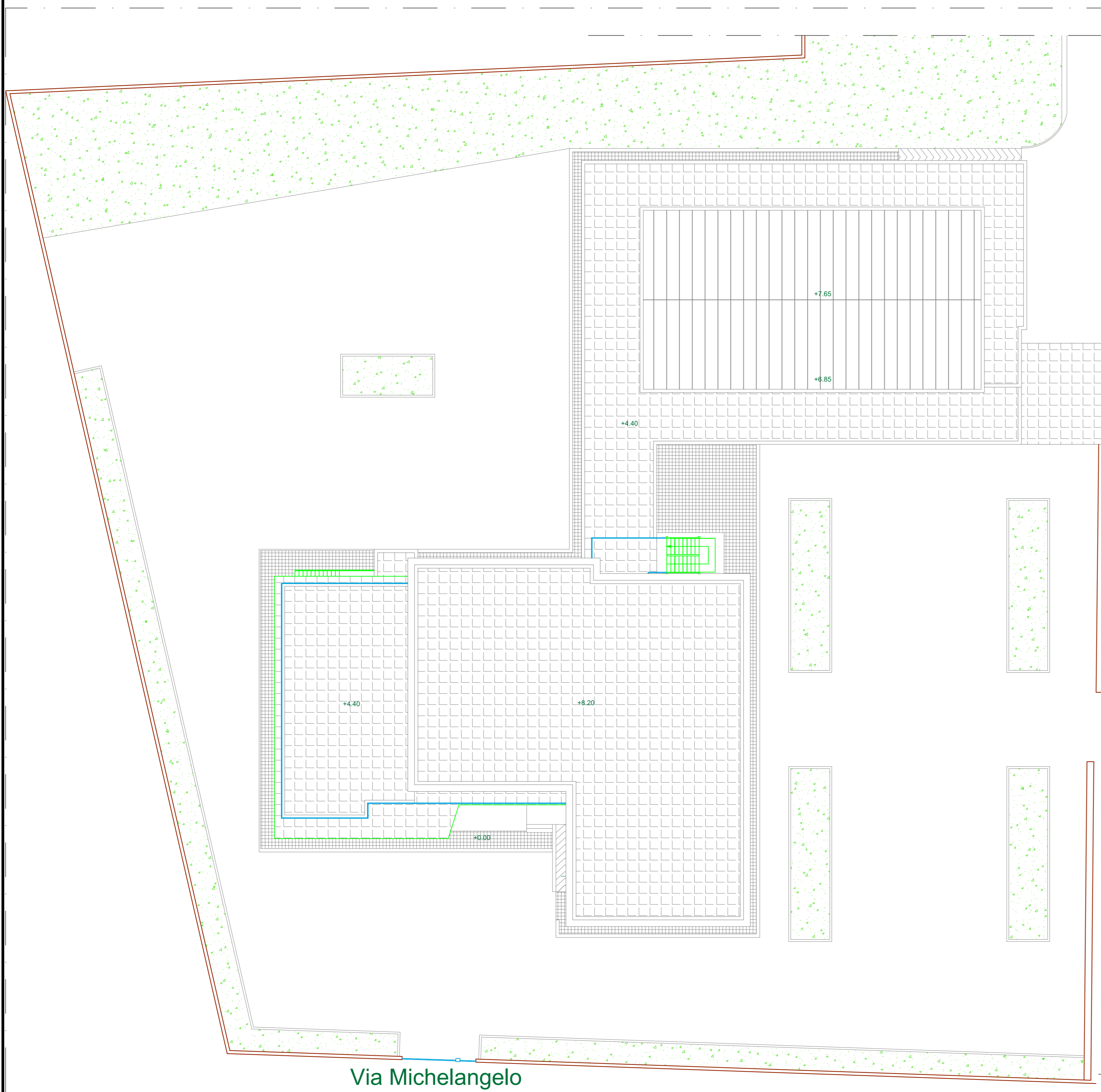


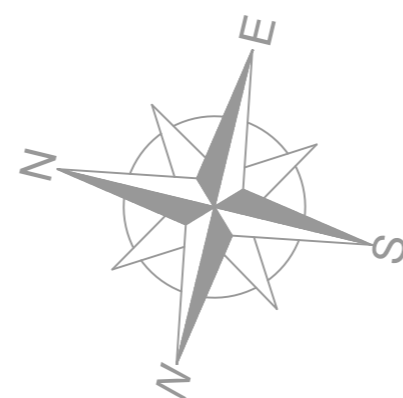
Stralcio Aerofotogrammetrico - Scala 1:2000



Stralcio P.U.G. - Scala 1:2000



Planimetria Generale - Scala 1:200



Comune di Trepuzzi - Provincia di Lecce



PROGETTO

POR Puglia FESR-FSE 2014-2020. ASSE X - "INVESTIRE NELL'ISTRUZIONE, NELLA FORMAZIONE E NELL'APPRENDIMENTO PERMANENTE" - AZIONE 10.8 "INVESTIMENTI PER LA RIQUALIFICAZIONE DEGLI EDIFICI SCOLASTICI. CONTRIBUTI AGLI INVESTIMENTI A AMMINISTRAZIONI LOCALI".

PROGETTO PER LAVORI DI SICUREZZA STATICA, ADEGUAMENTO IGIENICO SANITARIO E ADEGUAMENTO ANTINCENDIO DELLA SCUOLA D'ISTRUZIONE SECONDARIA DI 1° GRADO "GIOVANNI XXIII", VIA MICHELANGELO TREPUZZI.

Il R.U.P.:
Ing. Giancarlo FLORIO

Il Tecnico:
Ing. Salvatore Emanuele BIANCO

PROGETTO PRELIMINARE PROGETTO DEFINITIVO PROGETTO ESECUTIVO

ELABORATO **TAV.** **DATA**

Inserimento cartografico e Planimetria Generale
Stato di Fatto.

Settembre 2017
SCALA
1:100

ARCH_01

