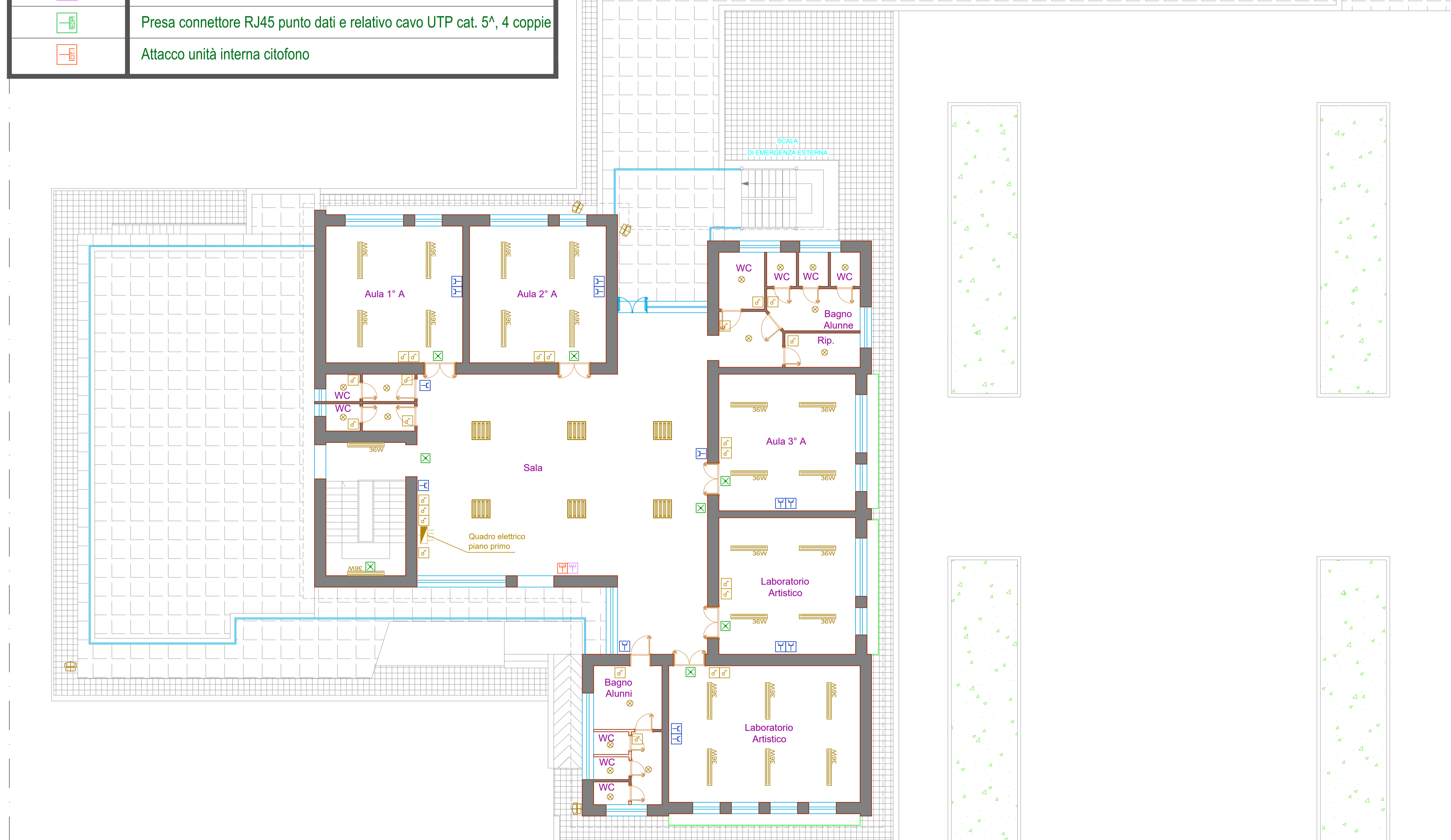
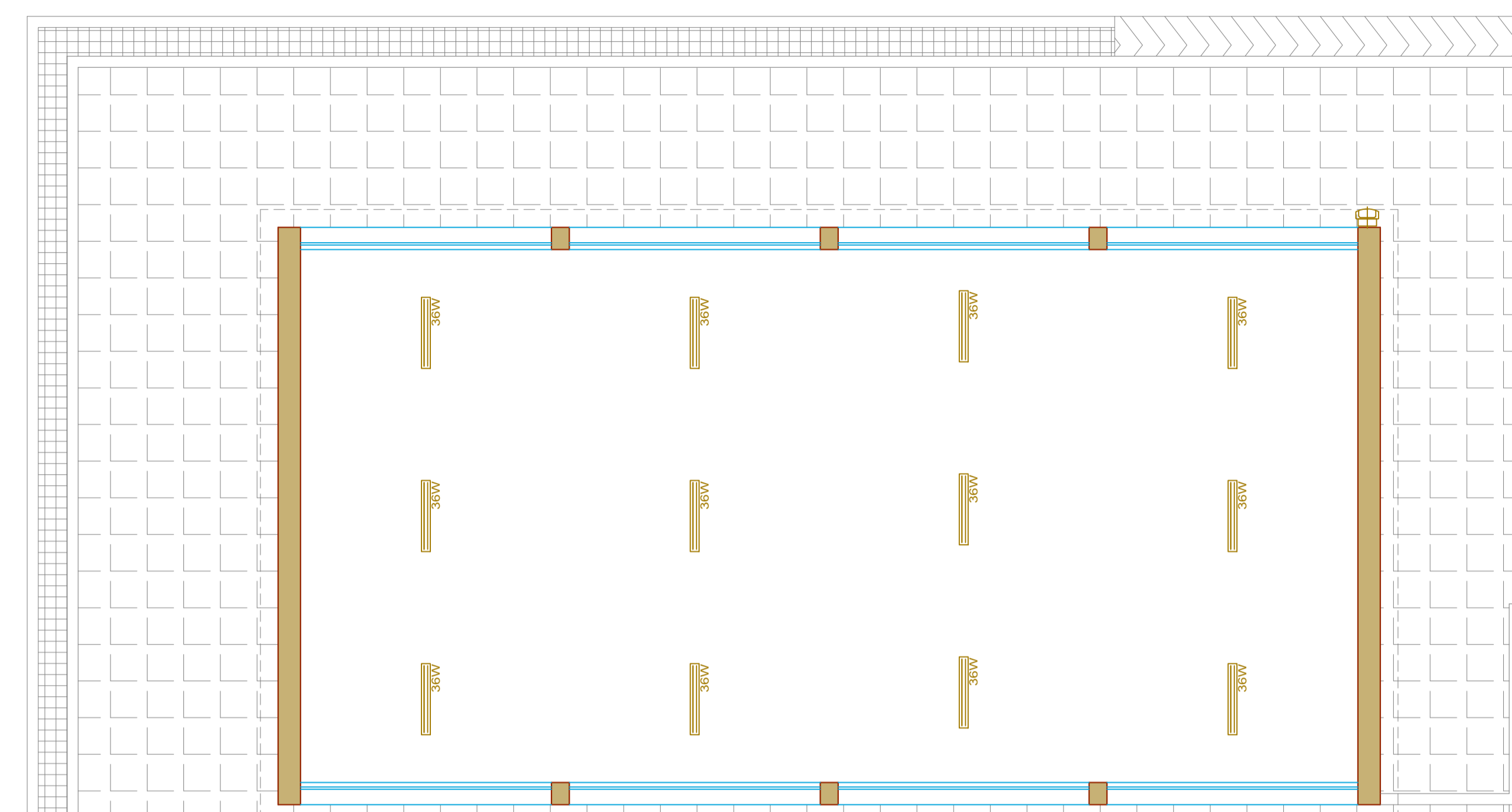
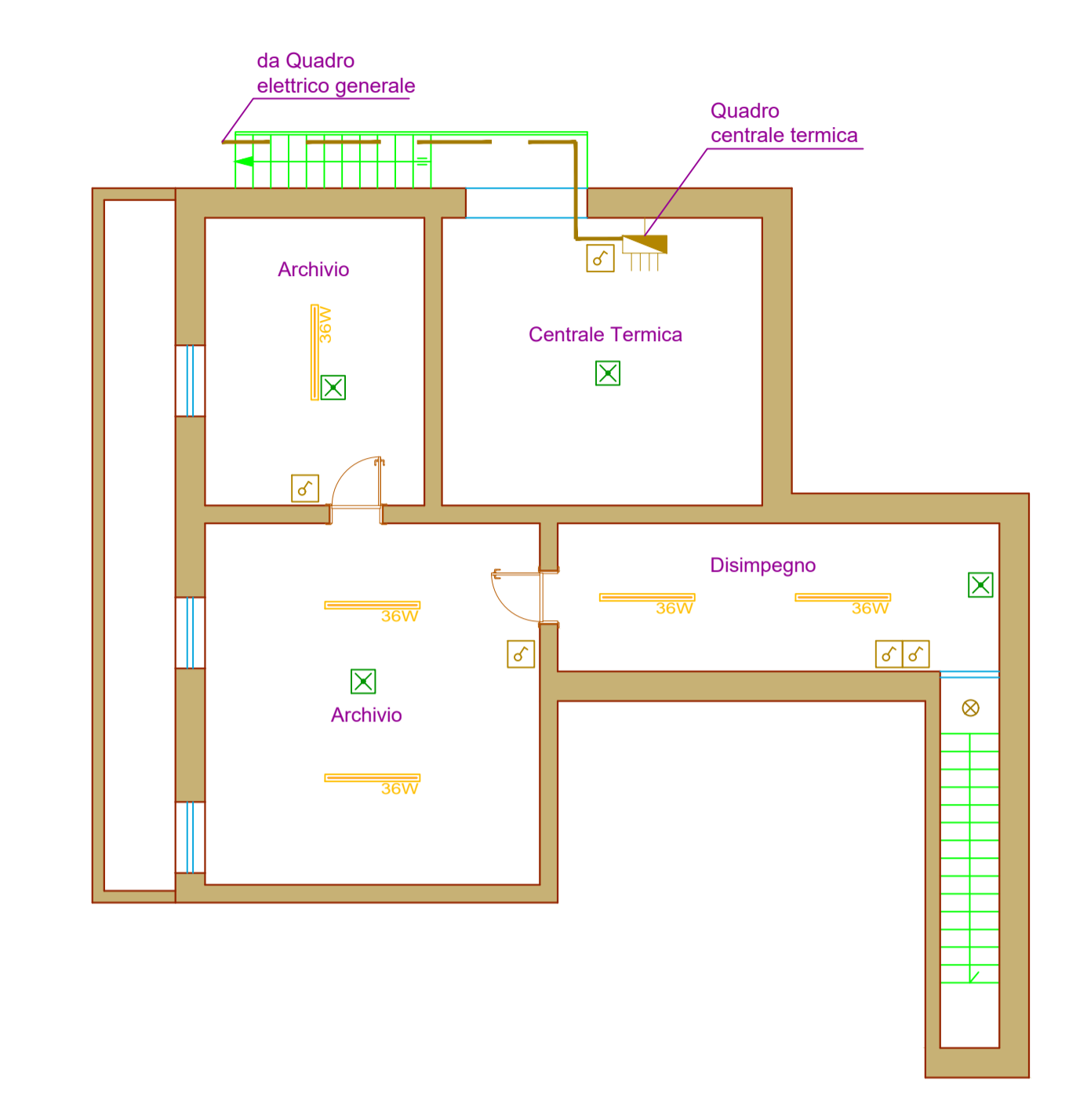


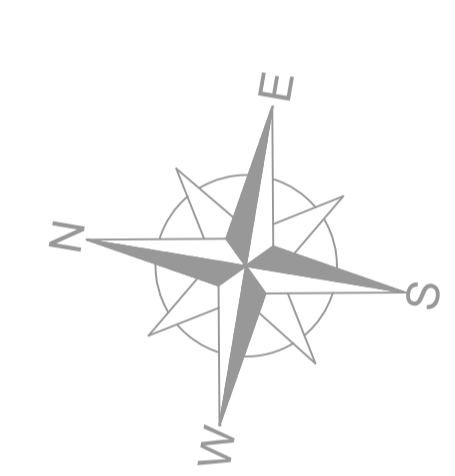
LEGENDA COMPONENTI ELETTRICI	
Simbolo	Descrizione
	Quadro elettrico generale e/o di settore + collettore di terra
	Plafoniera interna da soffitto, IP20 FL 4x18W
	Plafoniera interna da soffitto, IP65 FL 2x18W
	Plafoniera interna da soffitto, IP65 FL 2x36W
	Plafoniera interna da soffitto, IP65 FL 2x58W
	Punto luce a soffitto, IP40 (IP44 nei bagni)
	Proiettore per esterni/interni a staffa, con lampada a JM da 70 / 150 W
	Complesso autonomo illuminazione di sicurezza, IP40, 1x8 W
	Interruttore unipolare
	Presse civili 2P+T 10/16 A o UNEL, alim. con cavi 2x2.5+PE2.5
	Presse connettore RJ11 punto telefono/fax e relativo cavo 1 coppia
	Presse connettore RJ45 punto dati e relativo cavo UTP cat. 5 <sup>a</sup> , 4 coppie
	Attacco unità interna citofono



Pianta Piano Primo - Scala 1:100



Pianta Piano Interrato - Scala 1:100



Comune di Trepuzzi - Provincia di Lecce

PROGETTO

POR Puglia FESR-FSE 2014-2020. ASSE X - "INVESTIRE NELL'ISTRUZIONE, NELLA FORMAZIONE E NELL'APPRENDIMENTO PERMANENTE" - AZIONE 10.8 "INVESTIMENTI PER LA RIQUALIFICAZIONE DEGLI EDIFICI SCOLASTICI. CONTRIBUTI AGLI INVESTIMENTI A AMMINISTRAZIONI LOCALI".

PROGETTO PER LAVORI DI SICUREZZA STATICA, ADEGUAMENTO IGIENICO SANITARIO E ADEGUAMENTO ANTINCENDIO DELLA SCUOLA D'ISTRUZIONE SECONDARIA DI I° GRADO "GIOVANNI XXIII", VIA MICHELANGELO TREPUIZZI.

Il R.U.P.:  
Ing. Giancarlo FLORIO

Il Tecnico:  
Ing. Salvatore Emanuele BIANCO

PROGETTO PRELIMINARE
  PROGETTO DEFINITIVO
  PROGETTO ESECUTIVO

ELABORATO

TAV. DATA

Impianto elettrico. Planimetria piano interrato e primo con indicazione dei corpi illuminanti, comandi e punti prese.

IE\_01B

Settembre 2017  
SCALA  
1:100